

AGENDA VITÓRIA

2008 / 2028

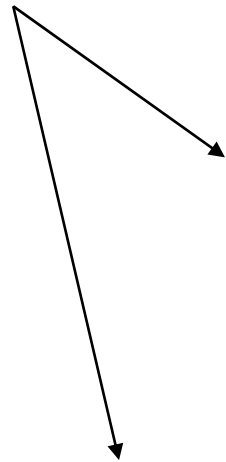


UM DIAGNÓSTICO DA LOGÍSTICA DO AEROPORTO DE VITÓRIA

Maria Inês Faé

Marcílio Rodrigues Machado

Logística



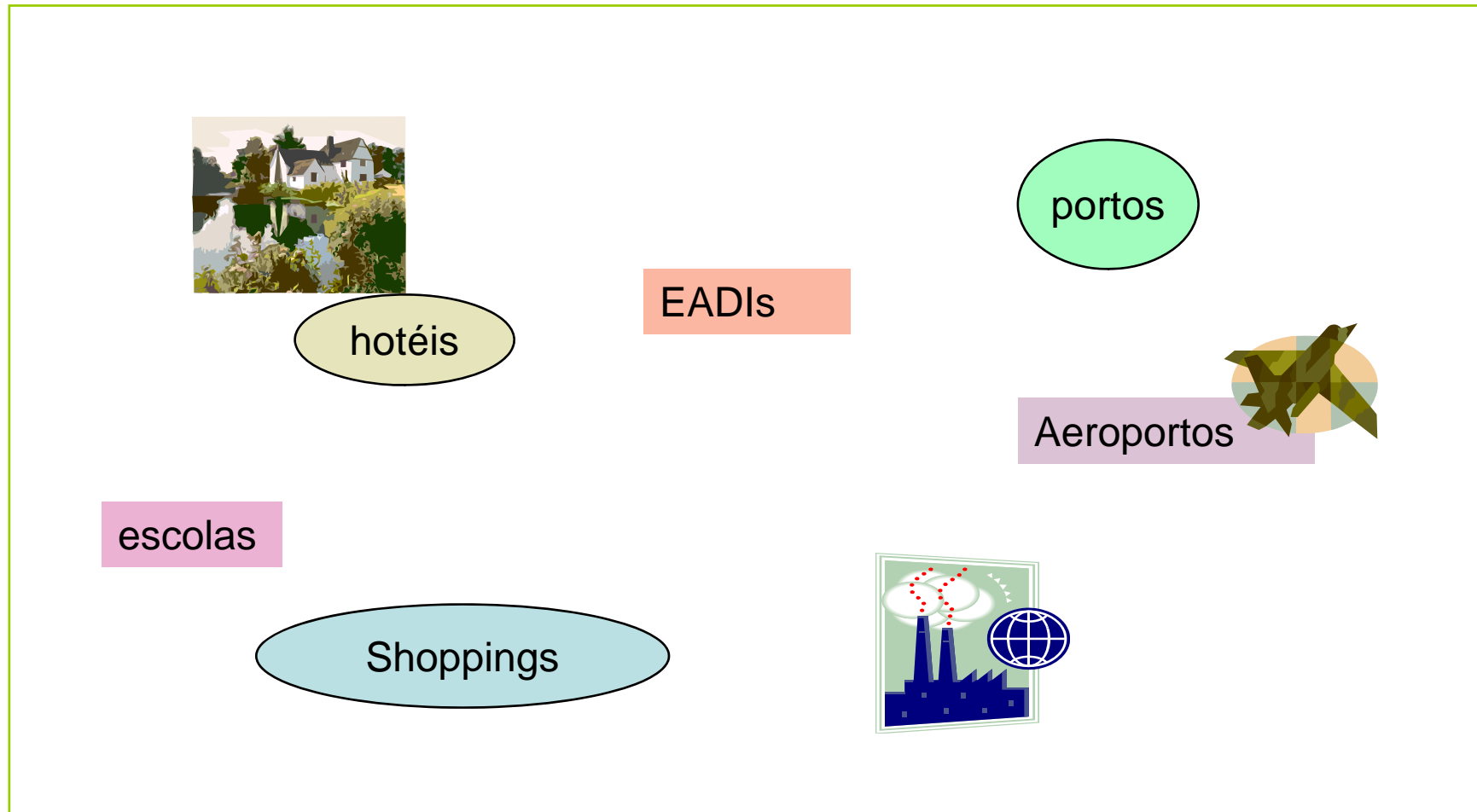
contextualização da
infra-estrutura logística
capixaba

aspectos operacionais
do aeroporto de Vitória

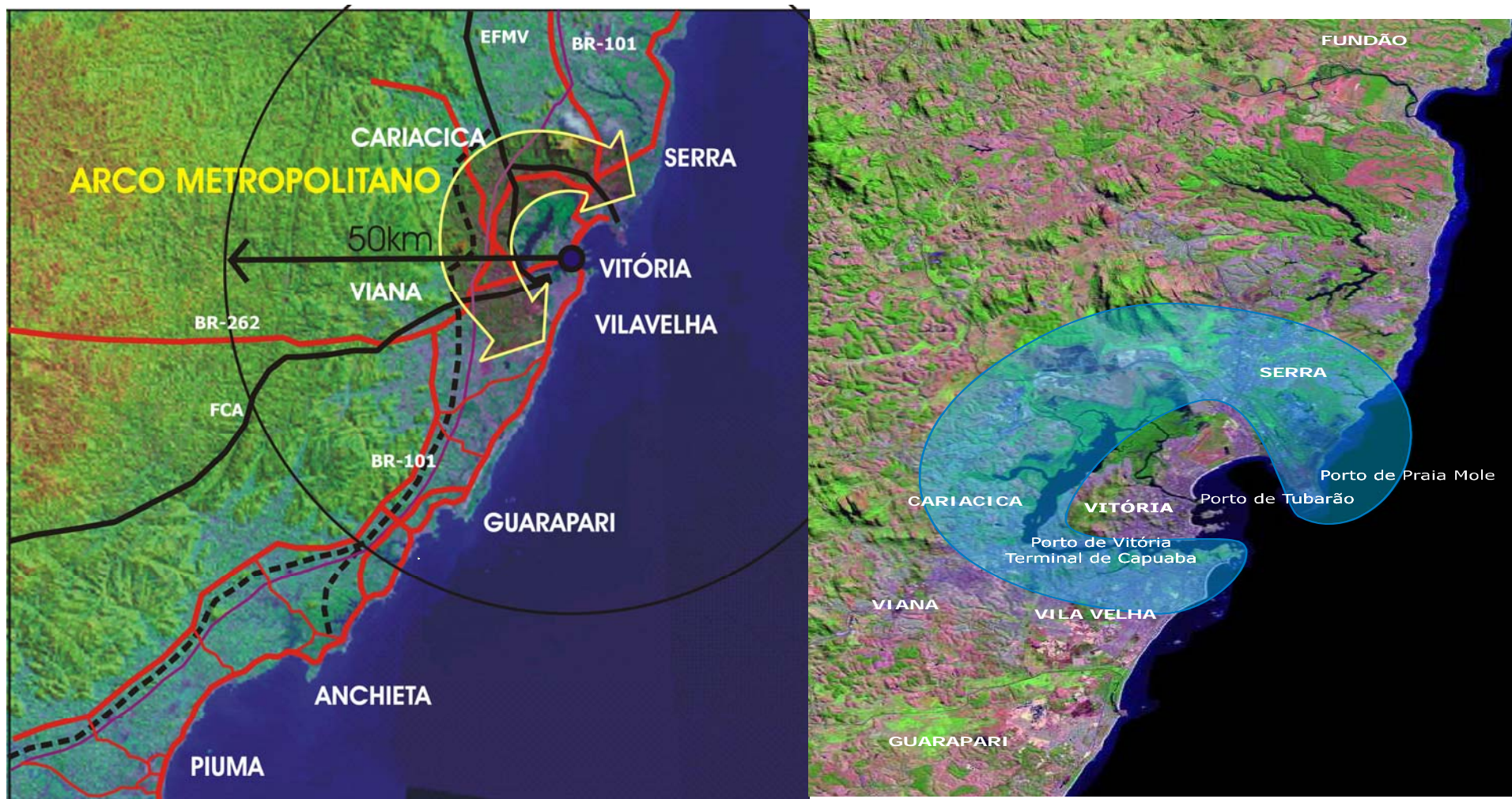
Logística de distribuição de cargas

- cargas domésticas para o comércio e outras atividades locais
- A distribuição de cargas do **comércio internacional**
- A distribuição de cargas no **setor industrial**

Pólos geradores e de atração de carga



No Espírito Santo, a produção flexível organiza-se, em termos espaciais, pela concentração das atividades industriais e de logística na Região Metropolitana da Grande Vitória e pela polarização em Vitória de fluxos materiais, sócio-técnicos e de gestão (Abe, 2008)



Infra-estrutura logística

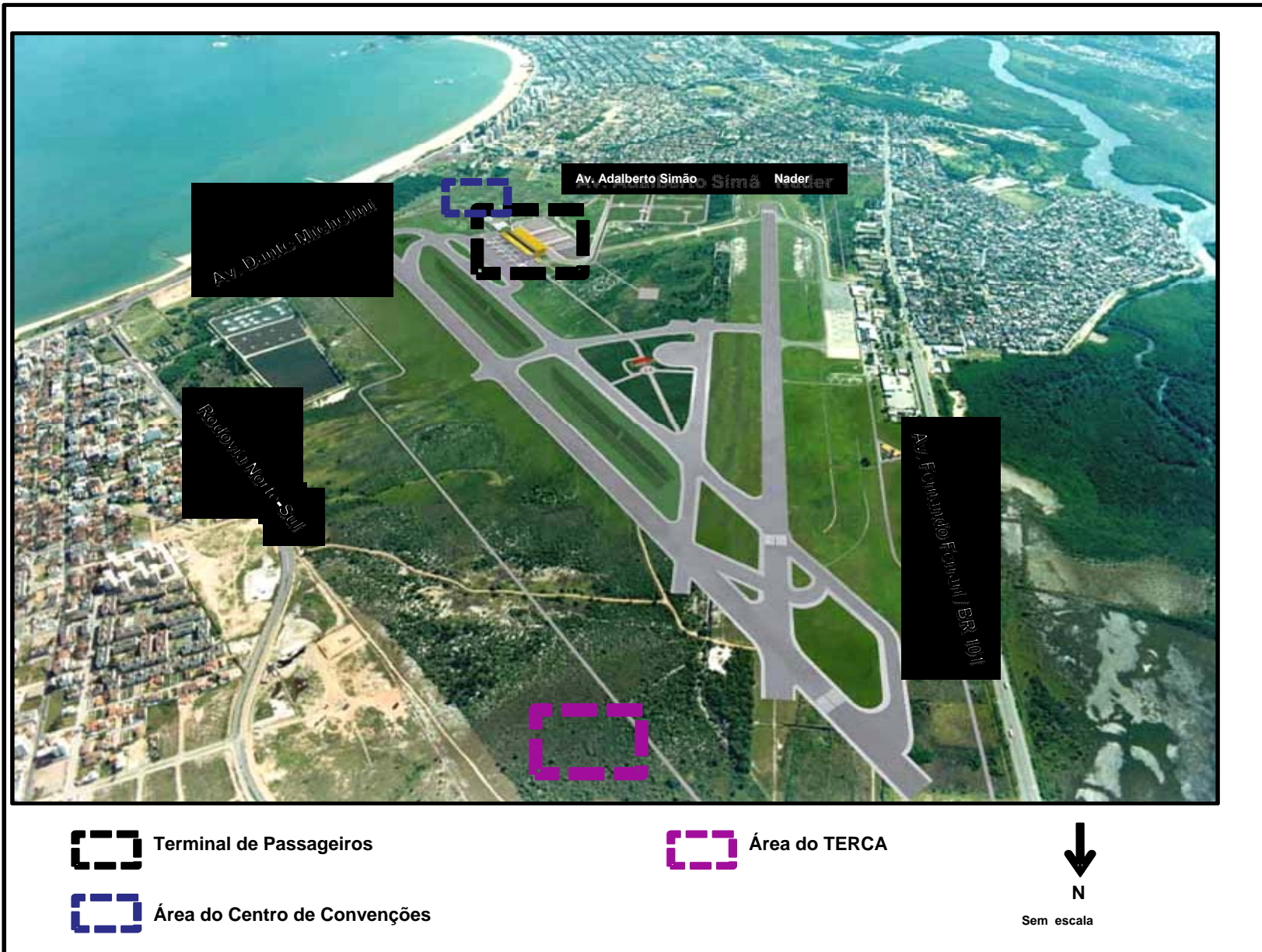
- Estações aduaneiras do Interior - EADIs
- TIMS – Terminal Intermodal da Serra
- Centros de Distribuição e Armazéns Gerais
- Malha ferroviária
- Outras modalidades de transportes
portos/rodovias - projetos estruturantes ES

Localização de Centros de Distribuição de Carga

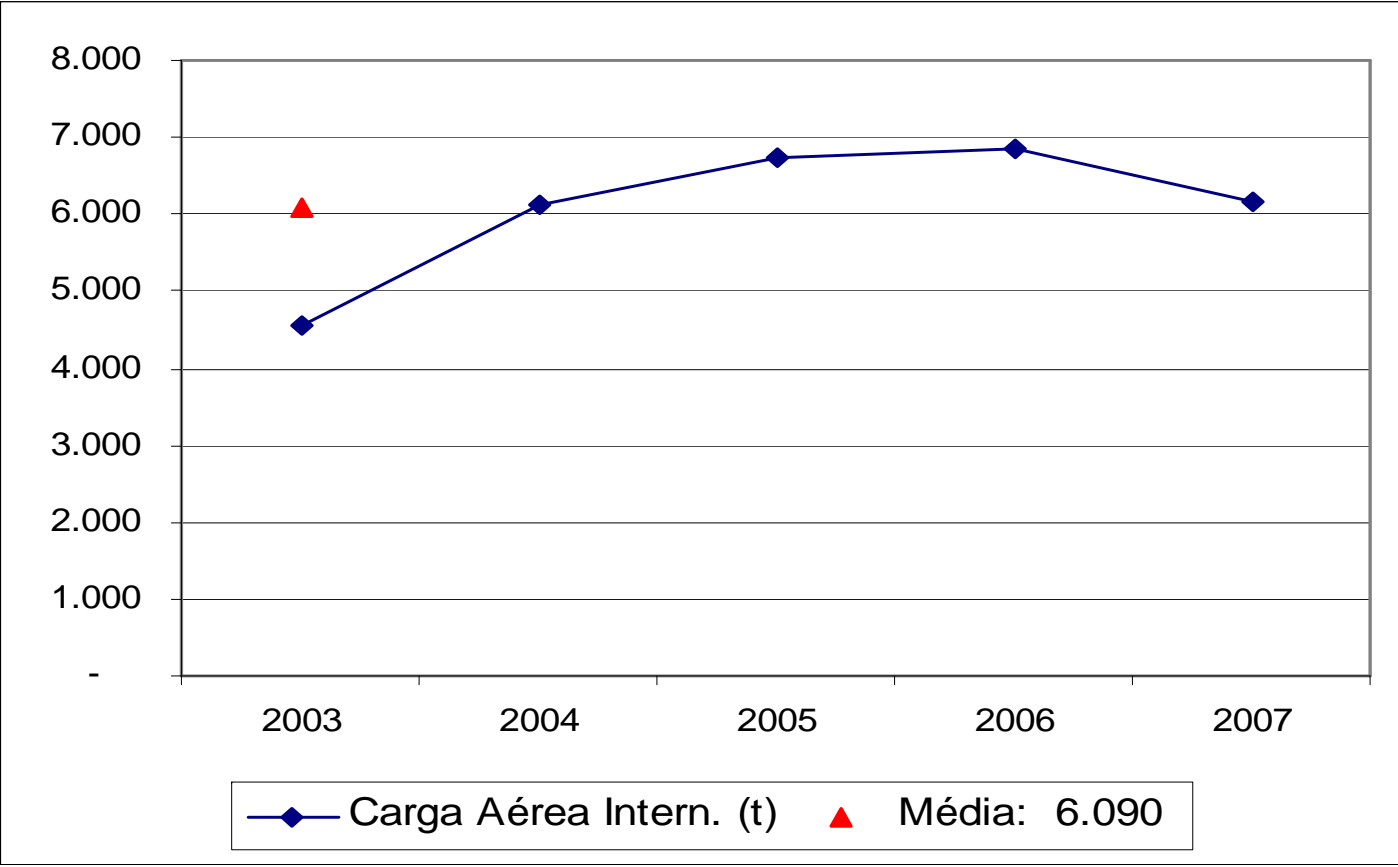
- CDs de medicamentos situados no município de Serra → proximidade do aeroporto para distribuição nacional
- CDs de auto peças em Cariacica → próximo à BR101 Sul

(crescimento 400% últimos 5 anos)

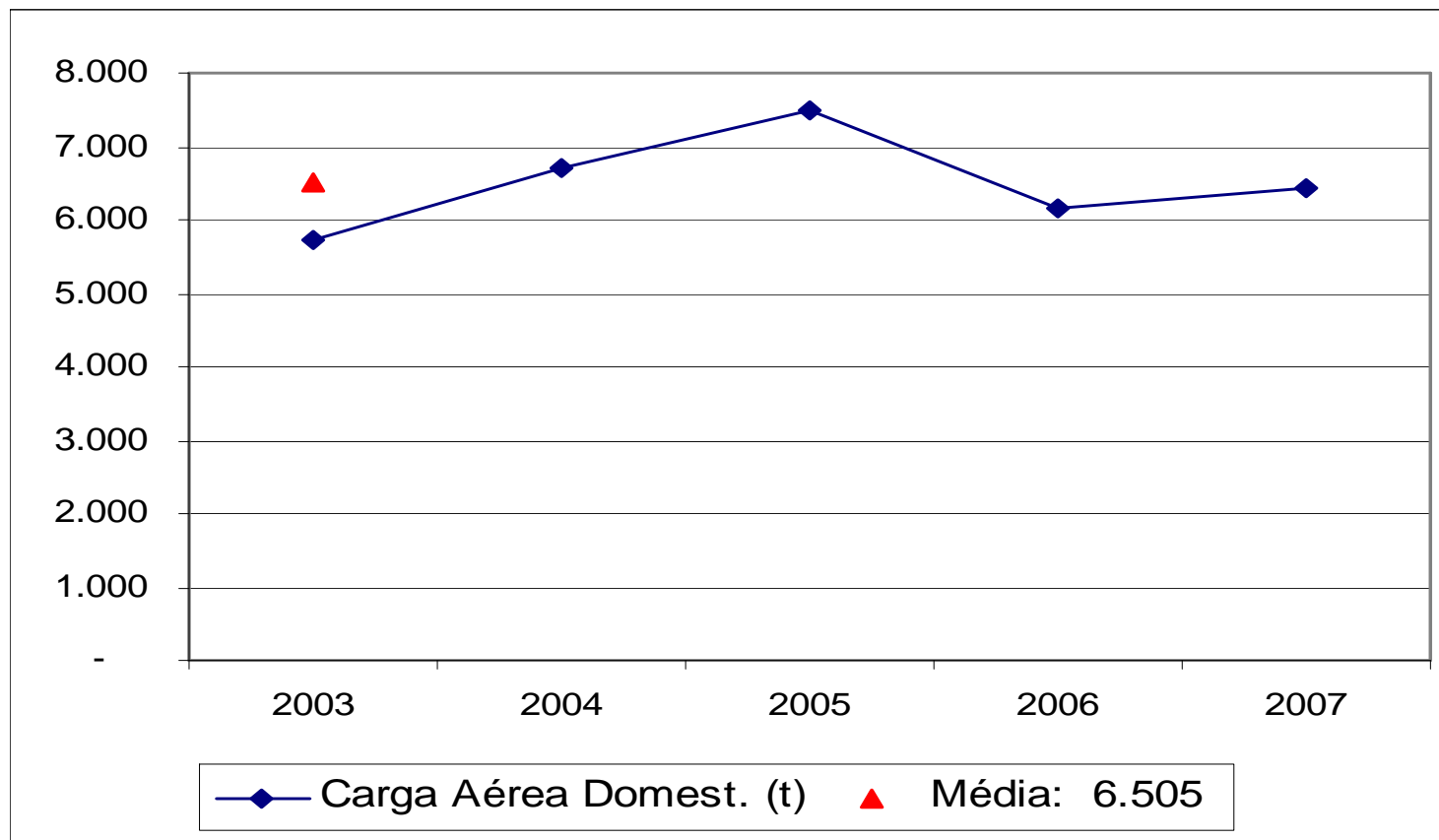
Aeroporto de Vitória



DEMANDA DE CARGA AÉREA INTERNACIONAL NO AEROPORTO DE VITÓRIA (TONELADA)



DEMANDA DE CARGA AÉREA NACIONAL NO AEROPORTO DE VITÓRIA (TONELADA)



Projeto de ampliação do aeroporto de Vitória

- Terminal de passageiros – capacidade para 2 milhões e 100 mil passageiros anual (previsão para **2010**)
826 passageiros na hora pico.

Área total 26.578 m² distribuída em 15.533 m² de área operacional, 4.697 m² de áreas técnicas e 6.348 m² de área comercial (153 lotes comerciais).

Projeto de ampliação do aeroporto de Vitória

TERCA

- área prevista 113.856 m² (vias de acesso, pátio para movimentação de aeronaves e estacionamento para caminhões e carretas, edificações)
- área edificada 15.000 m²
- área de armazenagem carga internacional 11.000 m².

Potencialidades

- *Com a perspectiva de Vitória ser idealizada como um pólo reprodutor de ciência e tecnologia, o aeroporto pode vir a ser um agregador de empresas de serviços de alta tecnologia para atender aos setores de microeletrônica, informática, automação, biotecnologia, joalheria, dentre outros. Esse tipo de negócio envolve cargas de alto valor agregado e relativamente pouco volume ou peso, característico do modal aéreo (Coopemult, 2006).*

Potencialidades

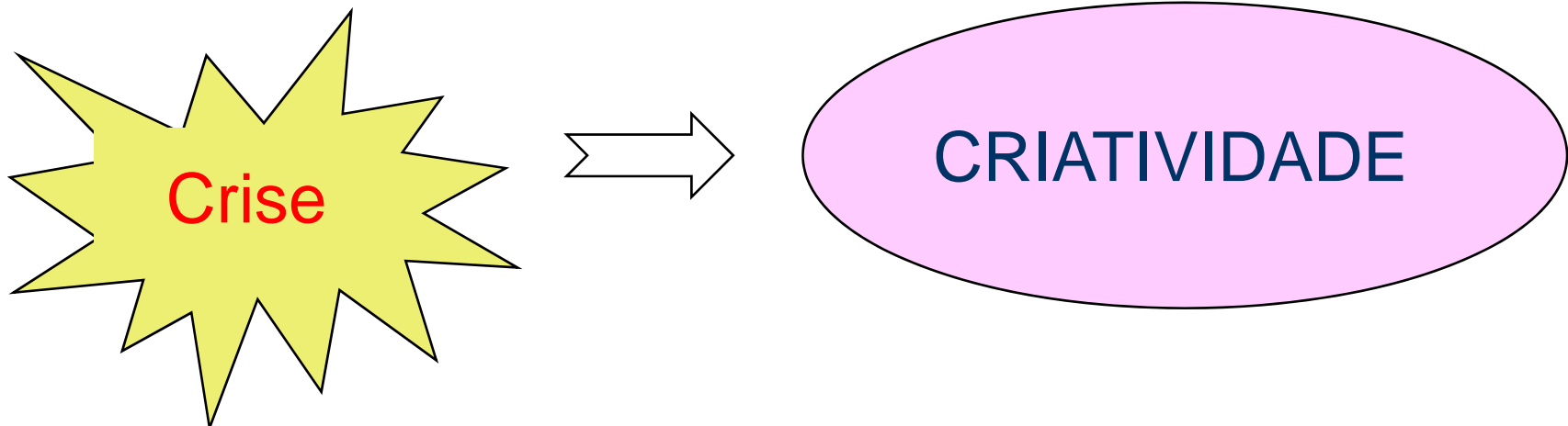
- possibilidades de empreendimentos provenientes da expansão do aeroporto de Vitória, nos setores industrial, comercial, transporte e serviços de turismo
- Turismo de negócios / eventos

Desafios

Diversos fatores contribuem para que os dois principais produtos capixabas exportados por via aérea não saiam prioritariamente pelo Aeroporto de Vitória. Tal situação tem estreita relação com a logística aérea, a atuação da Receita Federal e do Ministério da Agricultura no Espírito Santo e da infra-estrutura do Aeroporto voltada para o mercado externo. (Coopemult, 2006)

Desafios

- Conclusão da ampliação do aeroporto de Vitória
- Fim sistema FUNDAP-Fundo de Apoio às Atividades Portuárias (25% ICMS importações para municípios)



Desafios

- a inexistência de vôos internacionais de passageiros oriundos do aeroporto de Vitória
- incompatibilidade do horário de trabalho da Receita Federal em Vitória com os horários de vôos
- a insuficiência de fiscais do Ministério da Agricultura
- não alocação de câmaras frigoríficas para cargas de exportação, como pescado ou mamão.

Desafios

- Sem sistema ferroviário eficiente e competitivo
- Sem cabotagem
- Pequeno mercado consumidor doméstico

Algumas Questões

De que forma o aeroporto pode gerar economias para a região em que se insere?

Algumas Questões

Como potencializar a operação com cargas no aeroporto de Vitória?

Como promover o seu uso para turismo de negócios/eventos?

Algumas Questões

Que tipo de aeroporto a população capixaba gostaria de ter?

Qual é o papel a ser desempenhado pelo aeroporto de Vitória?

Algumas Questões

Que tipo de carga operar?

Quais são os efeitos do incremento de cargas na operação do aeroporto e seus conseqüentes reflexos no sistema viário de sua área de influência?

Efeitos de ...

- duplicação da Rodovia Darly Santos
- construção do Contorno de Carapina: desvio do tráfego de veículos de carga da região de Carapina (entroncamento com a BR 101 – Norte) e duplicação da BR 101/ Contorno (aumento de capacidade da via)
- e outros projetos